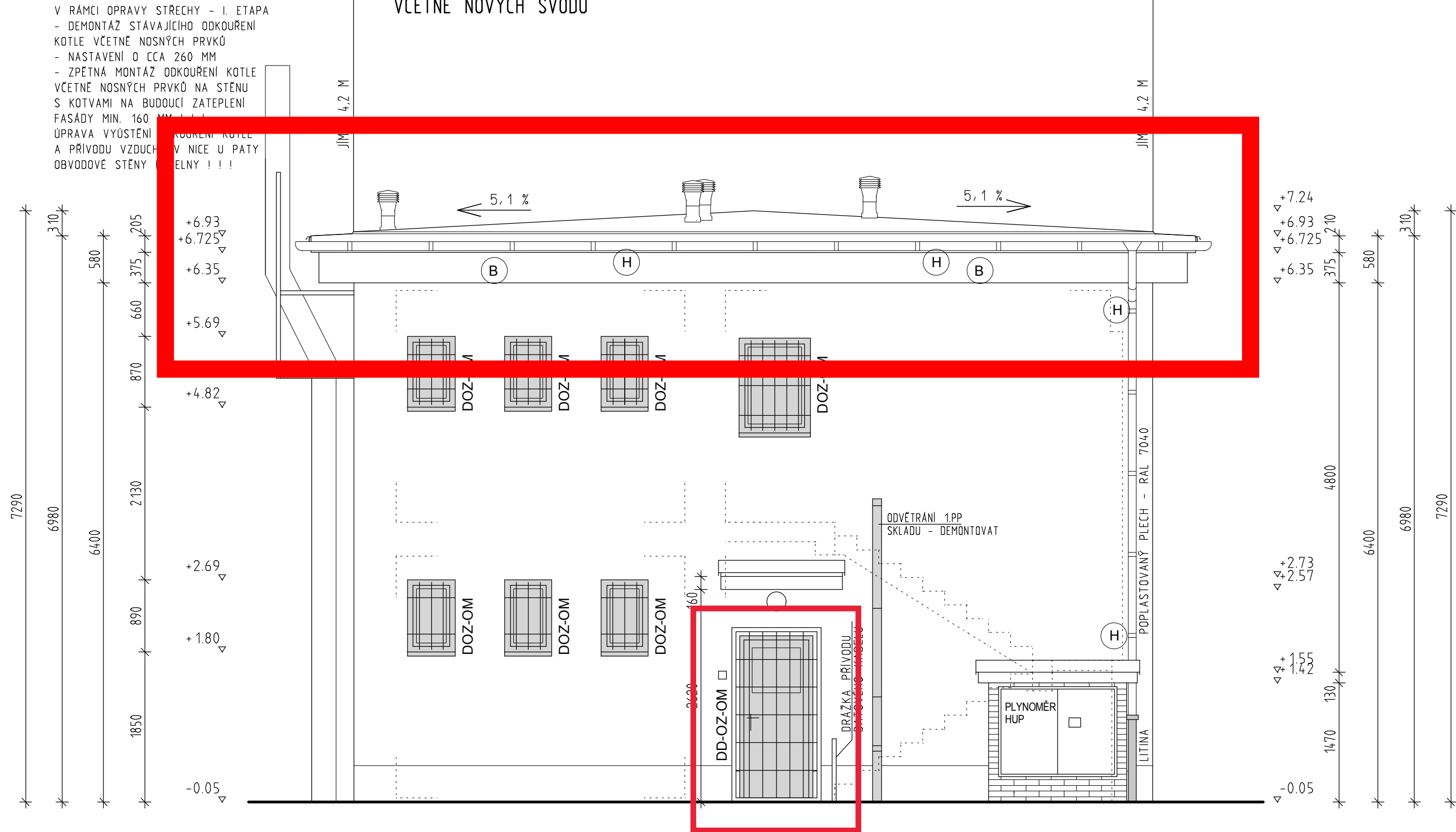


BRNO MALOMĚŘICE , DIESELCENTRÁLA
POHLED JIŽNÍ, STÁVAJÍCÍ STAV, M 1 : 50

OPRAVA STŘECHY ŘEŠENA SAMOSTATNÝM PROJEKTEM
I. ETAPA OPRAVY OBJEKTU DIESELCENTRÁLY
VČETNĚ NOVÝCH SVODŮ



LEGENDA DEMONTOVANÝCH PRVKŮ

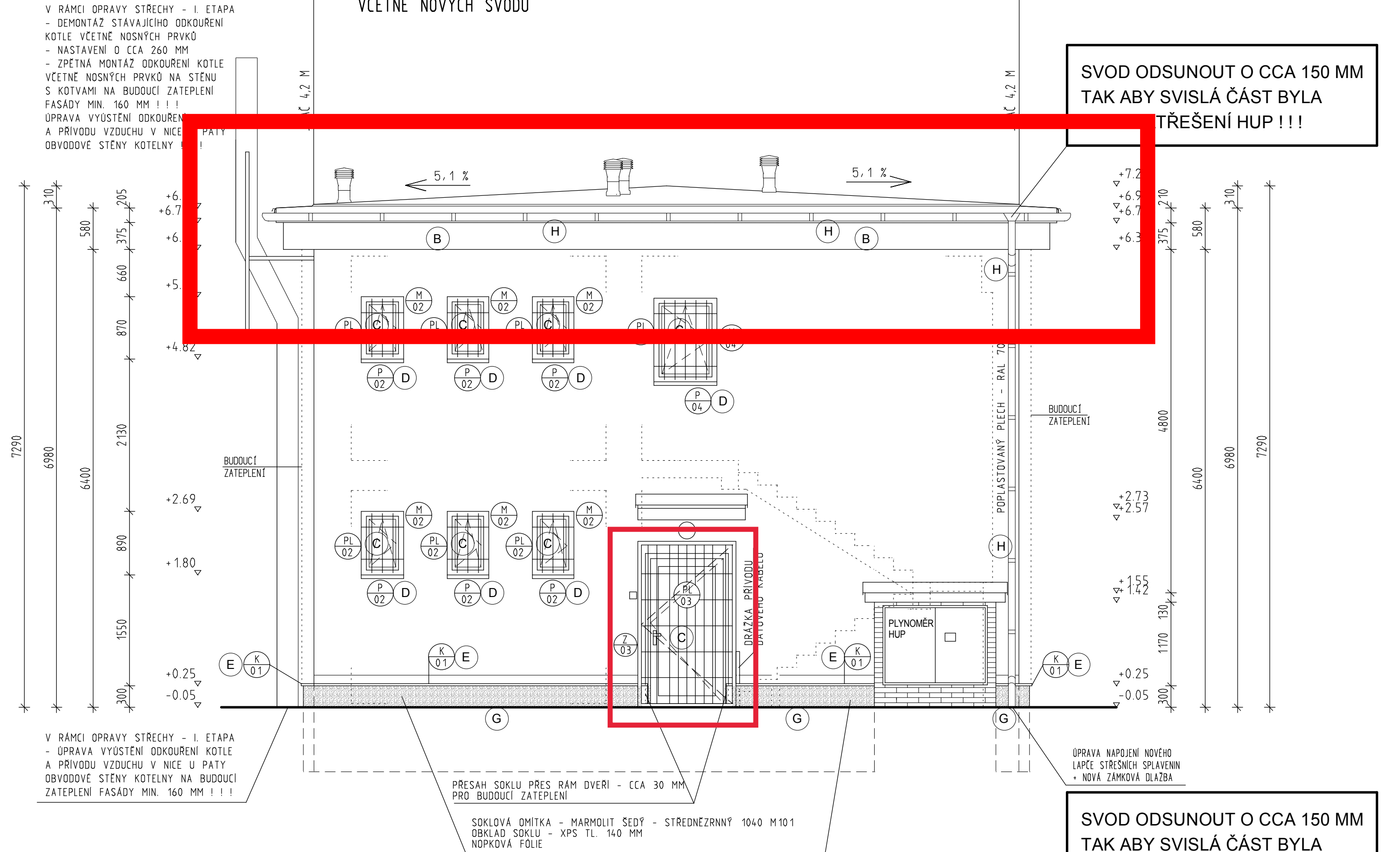
- OZ - OCELOVÁ ZÁRUBEŇ
DD - DVEŘE DŘEVĚNÉ
DOZ - DŘEVĚNÉ OKNO ZDOJENÉ
VNITRNÍ PARAPET TERACOVÝ
VNĚJŠÍ PARAPET Z POZINKOVANÉHO PLECHU
OO - OKNO OCELOVÉ, JEDNODUŠE ZASKLENÉ
VNĚJŠÍ PARAPET Z POZINKOVANÉHO PLECHU
OB - OKNO BETONOVÉ, JEDNODUŠE ZASKLENÉ
VNĚJŠÍ PARAPET Z POZINKOVANÉHO PLECHU
OM - OCELOVÁ MRÍŽ KOTVENÁ DO VNĚJŠÍHO OSTĚNÍ
VŽ - VĚTRACÍ ŽALUZIE - STÁVAJÍCÍ
VNĚJŠÍ PARAPET Z POZINKOVANÉHO PLECHU
VV - VRATA VÝKLOPNÁ

LEGENDA POVRCHŮ

- (B) - OMÍTKA SVĚTLEŠEDÉHO ODSTÍNU - RAL 7042- DOPRAVNÍ SEDĚ A, ZRNO 0,5 TOČENÁ
(C) - PLASTOVÁ OKNA - ODSTÍN - BÍLÝ HLINÍK - RAL 9006
(D) - NOVÉ HLINÍKOVÉ PARAPETY - ODSTÍN - BÍLÝ HLINÍK - RAL 9006
(E) - KLEMPÍRSKÉ PRVKY- POPLASTOVANÝ PLECH - ODSTÍN SEDÝ - RAL 7040
(G) - OBKLAD SOKLU XPS + MARMOLIT ŠEDÝ - STŘEDNĚZRNNÝ 1040 M101
(H) - STŘEŠNÍ ŽLAB A SVOD - POPLASTOVANÝ PLECH - ODSTÍN SEDÝ - RAL 7040
(I) - SEKČNÍ ZATEPLENÍ VRATA - SEDĚ

BRNO MALOMĚŘICE , DIESELCENTRÁLA
POHLED JIŽNÍ, STAVEBNÍ ÚPRAVY, M 1 : 50

OPRAVA STŘECHY ŘEŠENA SAMOSTATNÝM PROJEKTEM
I. ETAPA OPRAVY OBJEKTU DIESELCENTRÁLY
VČETNĚ NOVÝCH SVODŮ



POPIS ÚPRAV - BOURÁNÍ

- BUDE DEMONTOVÁNO STÁVAJÍCÍ NÁPOJENÍ DEŠTÝCH SVODŮ NA LEŽATOU KANALIZACI.
- BUDOU PROVEDENY VÝKOPY PRO MONTÁŽ ZATEPLENÍ SOKLU.
- NA FASÁDĚ BUDE DEMONTOVÁNO STÁVAJÍCÍ ODVĚTRÁNÍ SKLADU 1.PP.
- NA FASÁDĚ BUDOU ODREZÁNY STÁVAJÍCÍ OCELOVÉ MRÍŽE - PO OSAZENÍ OKEN BUDOU STÁVAJÍCÍ MRÍŽE PŘÍVARENY NA PŮVODNÍ ÚCHYTY. KOMPLETNÍ VÝMĚNA MRÍŽÍ BUDE PROVEDENA PŘI ZATEPLOVÁNÍ OBJEKTU.
- BUDOU VYBOURÁNY STÁVAJÍCÍ VCHODOVÉ MRÍŽE - BUDOU NAHRAZENY NOVOU MRÍŽÍ NA NOVE VCHODOVÉ PLASTOVÉ DVEŘE.
- BUDOU VYBOURÁNA STÁVAJÍCÍ DŘEVĚNÁ, ZDOJENÁ OKNA VČETNĚ VNĚJŠÍCH A VNITRNÍCH PARAPETŮ. OSTĚNÍ OKEN BUDE OSEKÁNO NA ZDIVO.
- BUDOU VYBOURÁNY STÁVAJÍCÍ DŘEVĚNÉ VCHODOVÉ DVEŘE.
- PŘI DEMONTÁŽI OKEN A DVEŘÍ BUDOU Z VÝPLNÍ DEMONTOVÁNY PRVKY ZABEZPEČOVACÍHO SYSTÉMU.
- BUDE DEMONTOVÁNO STÁVAJÍCÍ NÁPOJENÍ DEŠTÝCH SVODŮ NA LEŽATOU KANALIZACI.
- BUDOU PROVEDENY VÝKOPY PRO MONTÁŽ ZATEPLENÍ SOKLU.

POPIS STAVEBNÍCH ÚPRAV

- BUDOU OSAZENY NOVÉ VCHODOVÉ PLASTOVÉ DVEŘE S PANIKOVÝM KOVÁNÍM.
- PŘED VCHODOVÉ DVEŘE BUDE OSAZENA NOVÁ OCELOVÁ MRÍŽ. OCELOVÁ MRÍŽ MUSÍ BÝT V DOBĚ PŘÍTOMNOSTI ZAMĚSTNANCŮ NA PRACOVÍŠTI TRVALE OTEVŘENA.
- BUDOU OSAZENA NOVÁ PLASTOVÁ OKNA VČETNĚ VNĚJŠÍCH A VNITRNÍCH PARAPETŮ.
- ODREZANÉ STÁVAJÍCÍ OCELOVÉ MRÍŽE - BUDOU PO OSAZENÍ OKEN PŘÍVARENY NA PŮVODNÍ ÚCHYTY. U ZMENŠOVANÝCH OKENNÍCH OTVORŮ HALY BUDOU MRÍŽE PATŘIČNĚ UPRAVENY. MRÍŽE BUDOU OPATŘENY NOVÝM NÁTĚREM RAL 7040.
- KOMPLETNÍ VÝMĚNA MRÍŽÍ BUDE PROVEDENA PŘI ZATEPLOVÁNÍ OBJEKTU.
- NA NOVE VÝPLNĚ BUDOU ZPĚTNĚ NAMONTOVÁNY PRVKY ZABEZPEČOVACÍHO SYSTÉMU.
- BUDOU PROVEDENY POTŘEBNÉ DOZDÍVKY OKENNÍCH A DVERNÍCH OTVORŮ POROBETONOVÝM ZDIVEM A OMÍTNUTA DO ÚROVNĚ STÁVAJÍCÍ FASÁDY.
- BUDE PROVEDEN NOVÝ SOKL Z XPS TL 140 MM, SOKL BUDE OPATŘEN NOVOU SOKLOVOU OMÍTKOU - MARMOLIT SEDÝ - STŘEDNĚZRNNÝ 1040 M101.
- SOKL BUDE NA HORNÍ HRANĚ OPATŘEN OPLECHOVÁNÍM Z POZINKOVANÉHO PLECHU.
- BUDE PROVEDENA OPRAVA UKONČENÍ DEŠTOVÉHO SVODU V NÁVAZNOSTI NA PROVEDENÍ ZATEPLENÍ SOKLU.
- BUDE PROVEDENA OPRAVA NÁPOJENÍ NOVÉHO LAPAČE STŘEŠNÍCH SPLAVENIN V NÁVAZNOSTI NA PROVEDENÍ ZATEPLENÍ SOKLU.

POZNÁMKA:

JE NUTNÉ VŽDY OVĚŘIT SKUTEČNÉ ROZMĚRY !!

PROSTUPY PROVÉST DLE PROJEKTŮ JEDNOTLIVÝCH
PROFESÍ.

LEGENDA HMOT

- ZATEPLENÝ SOKL
BOURANÉ KONSTRUKCE

PLOCHY FASÁDY

POPIS	PLOCHA
CELKOVÁ PLOCHA ZATEPLENÍ SOKLU	10,1 m2
PLOCHA SOKLU POD TERÉNEM S NOPOVOU FÓLIÍ	7,8 m2
PLOCHA SOKLU S SOKLOVOU OMÍTKOU - MARMOLIT ŠEDÝ - STŘEDNĚZRNNÝ 1040 M101	2,3 m2

POZNÁMKA

- ZAKRESLENO DLE POSKYTNUTÝCH VÝKRESOVÝCH PODKLADŮ A VLASTNÍHO DOKUMENTU

+/- 0,000=212,520 - STÁVAJÍCÍ - NEMĚNÍ SE

GENERÁLNÍ PROJEKTANT PROJEKT 505, spol. s r.o. Jižní svahy 12, 621 00 Brno - Ivanovice Ing. Vladimír Res +420 608 966 283 Ing. arch. Dalibor Res +420 606 575 025		PROJEKTANT ČÁSTI PD PROJEKT 505, spol. s r.o. Jižní svahy 12, 621 00 Brno - Ivanovice Ing. Vladimír Res +420 608 966 283 Ing. arch. Dalibor Res +420 606 575 025		AUTORIZAČNÍ RAZÍTKO	
INVESTOR SPRÁVA ŽELEZNIČNÍ DOPRAVNÍ CESTY STÁTNÍ ORGANIZACE Dlážděná 1003/7 110 00 Praha 1 - Nové Město		ZODPOVĚDNÝ PROJEKTANT Ing. Vladimír Res +420 608 966 283 e-mail: r.vladimir@volny.cz		VYPRACOVAL Ing. Vladimír Res +420 608 966 283 e-mail: r.vladimir@volny.cz	
ČÁST PD D1 - ARCHITEKTONICKO-STAVEBNÍ ŘEŠENÍ		NÁZEV STAVBY BRNO MALOMĚŘICE , DIESELCENTRÁLA CELKOVÁ OPRAVA PARC.Č 1897/52, K.Ú. BRNO - MALOMĚŘICE INVENTÁRNÍ ČÍSLO: IC6000318599		DATUM 12 / 2018	STUPEN PD DPS
OBJEKT SO-01		BRNO MALOMĚŘICE - DIESELCENTRÁLA PARC.Č 1897/52, K.Ú. BRNO - MALOMĚŘICE INVENTÁRNÍ ČÍSLO: IC6000318599		FORMÁT 8 A 4	MĚŘÍTKO 1 : 50
NÁZEV PŘÍLOHY POHLED JIŽNÍ - STÁVAJÍCÍ STAV - STAVEBNÍ ÚPRAVY		ČÍSLO ZAKÁZKY 18/639200303		ČÍSLO PŘÍLOHY D 18	